

Sie sind hier: www.ff-bauschheim.de / [Einsatzabteilung](#) / [Aktuelles und Infos](#)

Die Feuerwehr Rüsselsheim Bauschheim

Der Neubau der Feuerwehr Bauschheim wurde in der Brunnenstraße 87 an Stelle des Altbaus der Feuerwehr errichtet. Der Altbau wurde vollständig abgebrochen. Es handelt sich bei dem Neubau um einen zweigeschossigen Mehrzweckbau mit integrierter Fahrzeughalle. Die Nutzfläche beträgt ca. 1.130 m². - [Info](#)

Die Feuerwache im Ortsteil Bauschheim wurde 2011 in Dienst gestellt.



Personal

Die personelle Stärke der Feuerwehr Rüsselsheim-Bauschheim beträgt aktuell 52 freiwillige Einsatzkräfte.



Einsatzfahrzeuge der Feuerwache Bauschheim

1 Hilfeleistungslöschfahrzeug - HLF

- 1 Tanklöschfahrzeug - StLF 20/25
- 1 Mannschaftstransportfahrzeug - MTF
- 1 Strahlenspürfahrzeug - GW-StrSPTrp

Weitere Bilder der Wache



Foto: Peter Kunert

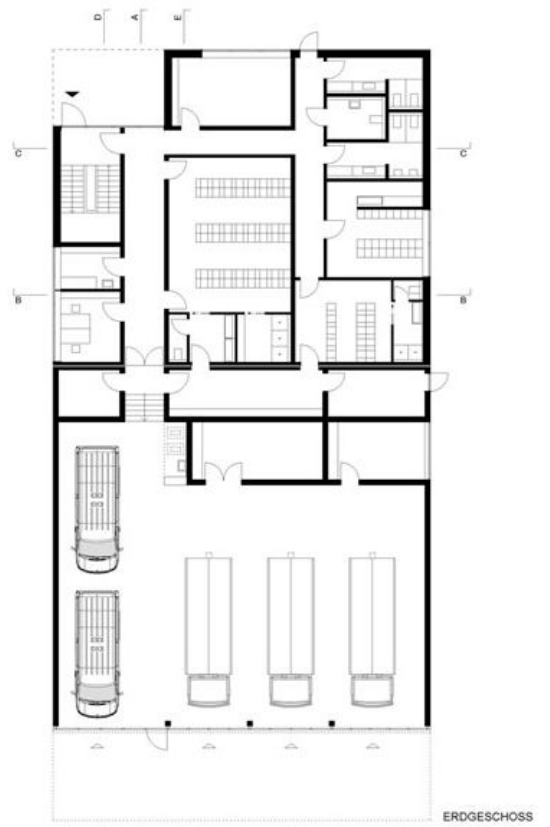
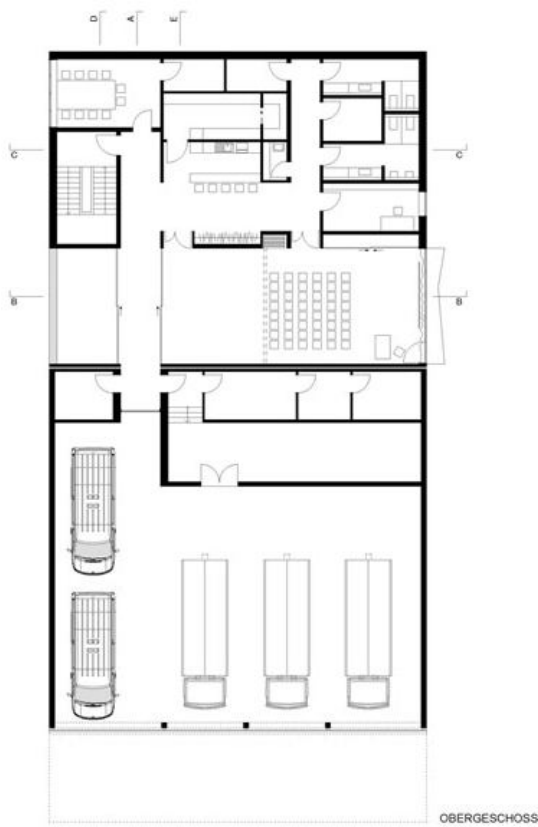
Ansicht Fahrzeughalle



Ansicht Fahrzeughalle



Haupteingang



Grundriss